

# « Arts premiers »

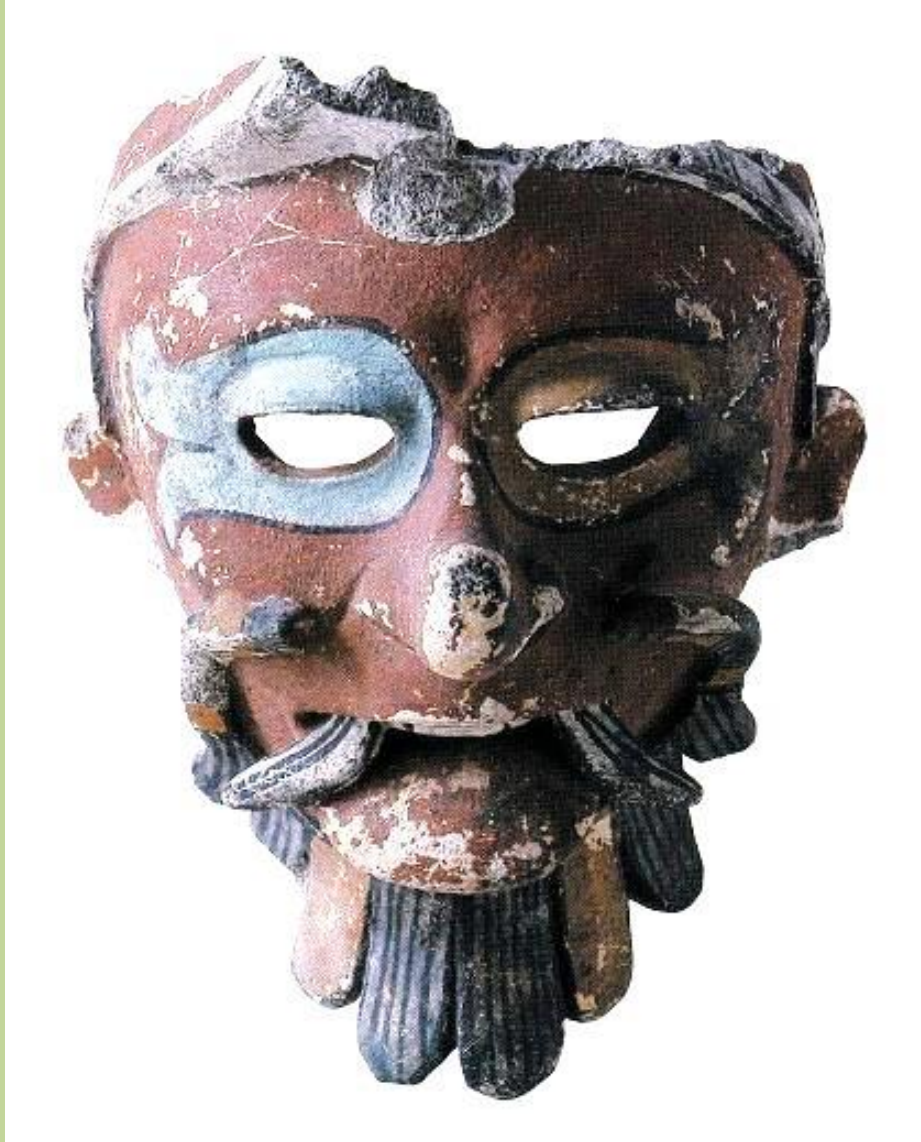
Une approche des arts hors  
d'Occident

Acte II

jeudi 19 novembre 2015

- . Ne pas hésiter à prendre la parole, mais sans la monopoliser.**
- . Suivre une méthodologie.**
- . Limiter les commentaires esthétiques subjectifs.**
- . Ne pas utiliser internet.**
- . Connaisseurs s'abstenir.**





**Maya postclassique, *Masque du dieu Ek Chuah*,**  
provenant de Mayapán, vers 1400, terre cuite polychrome,  
Mérida, Museo de Antropología, Palacio Cantón.









**Maya postclassique,**  
***Le Dieu Itzamna,***  
provenant de Mayapán,  
vers 1400,  
terre cuite polychrome,  
Mexico,  
Museo Nacional de Antropología.





**Maya postclassique,**  
***Le Dieu Chaac,***  
provenant de Mayapán,  
vers 1400,  
terre cuite polychrome,  
Mexico,  
Museo Nacional de Antropología.







**Maya postclassique,**  
***Le Dieu Chaac,***  
provenant de Mayapán,  
vers 1400,  
terre cuite polychrome,  
Mérida,  
Museo de Antropología,  
Palacio Cantón.



**Maya postclassique,**  
***Urne : Le Dieu Chaac,***  
provenant de Mayapán,  
vers 1400,  
terre cuite polychrome,  
Mérida,  
Museo de Antropología,  
Palacio Cantón.







**Maya postclassique,**  
***Le Dieu Ah Puch,***  
provenant de Mayapán,  
vers 1400,  
terre cuite polychrome,  
Mérida,  
Museo de Antropología,  
Palacio Cantón.









**Maya postclassique, *Tête de serpent (Kukulcan)*, provenant de Chichen Itza, vers 1300, pierre, Chichen Itza, centre archéologique.**



**Maya postclassique,**  
***Le Dieu Kukulcan,***  
provenant de Mayapán,  
vers 1400,  
terre cuite polychrome,  
Tecoh,  
centre archéologique de l'INAH.







*Le Dieu Kukulcan*  
(d'après le Codex de Dresde).







*Le Dieu Ah Puch,*  
(d'après le Codex de Dresde).



***Le Dieu Ek Chuah,***  
(d'après le Codex de Dresde).





*Le Dieu Itzamna,*  
(d'après le Codex de Dresde).



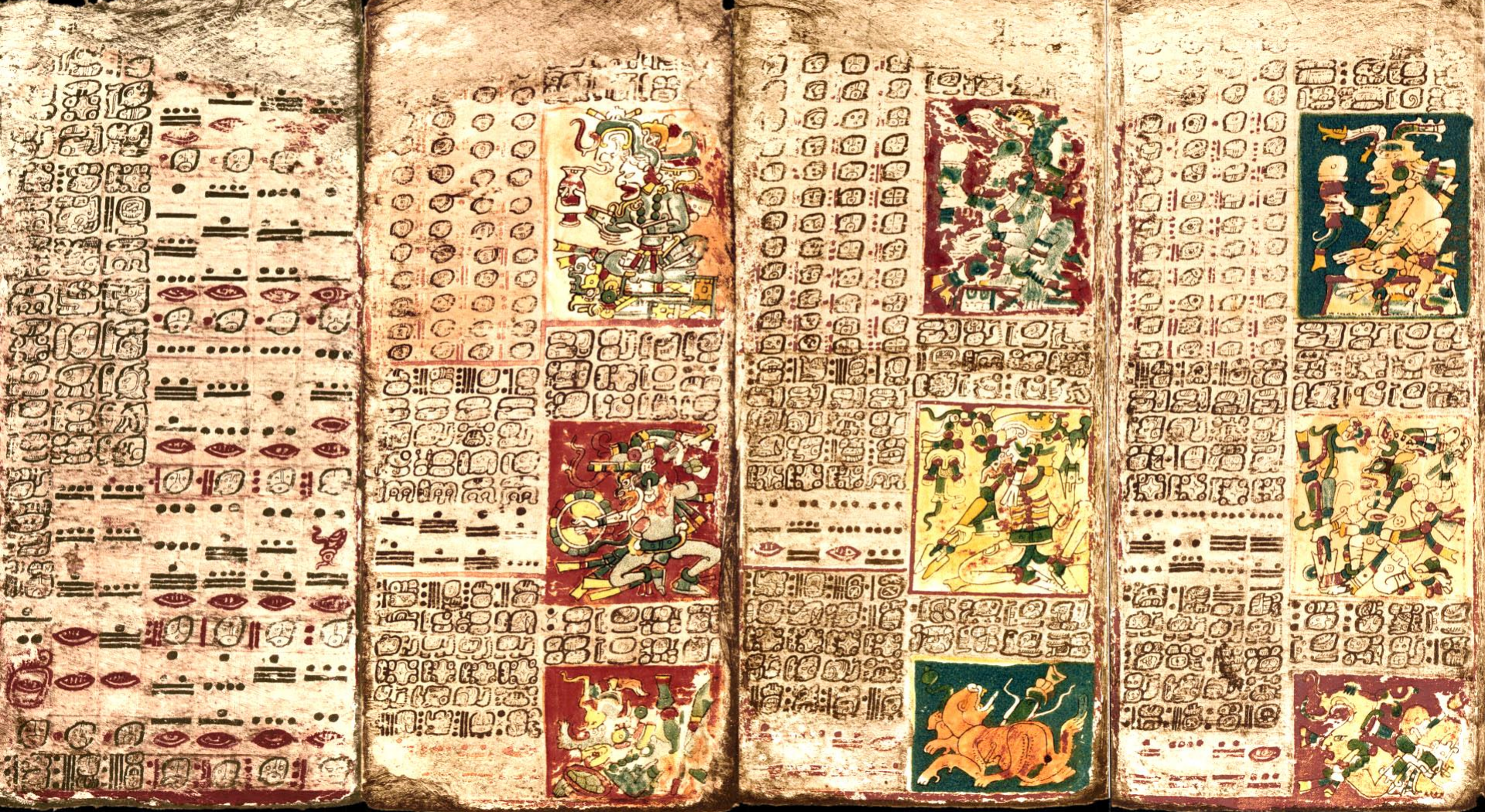






*Le Dieu Chaac,*  
(d'après le Codex de Dresde).





Maya postclassique,  
*Codex de Dresde* (détail),  
provenant de la région de Chichen Itza, vers 1400, peinture sur papier,  
Dresde, Landesbibliothek.





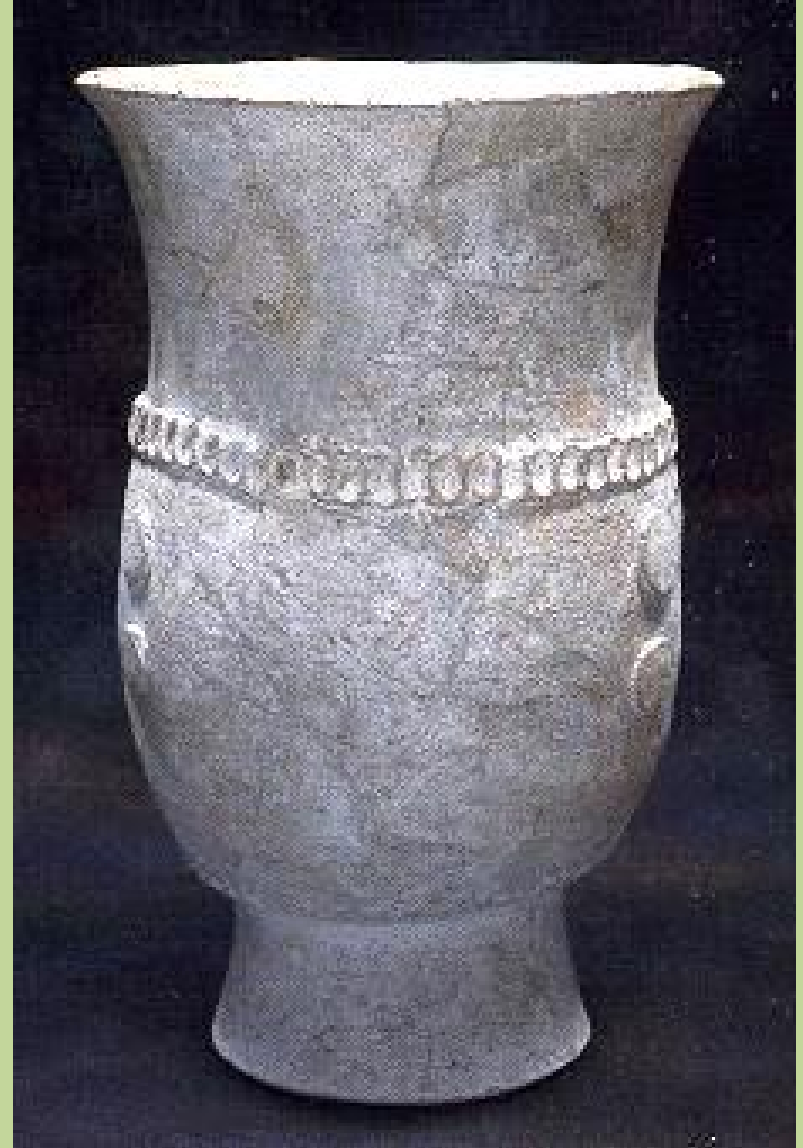
Maya postclassique, *Vases-encensoirs : Dieu sortant de la bouche d'un coquillage et Dieu « descendant » sur un animal*, provenant de Mayapán, vers 1400, terre cuite polychrome, Mérida, Museo de Antropología, Palacio Cantón.







*Maya postclassique,  
Encensoir : Dieu juvénile,  
provenant de Mayapán,  
vers 1400,  
terre cuite polychrome,  
Tecoh,  
centre archéologique de l'INAH.*



**Maya postclassique,**  
***Brasero tripode*** et ***Brasero sur piédouche,***  
Mayapán, vers 1400, terre cuite,  
Tecoh, centre archéologique de l'INAH.







**Maya postclassique,**  
***Petit tambour zoomorphe (grenouille ?)*** et ***Sifflets : singe et oiseau,***  
provenant de Mayapán, vers 1400, terre cuite,  
Tecoh, centre archéologique de l'INAH,  
et Mérida, Museo de Anthropologia, palacio Cantón.





**Maya postclassique,**  
***Statuette votive : Tortue***, vers 1400, provenant de Mayapán, pierre calcaire,  
Mérida, Museo de Anthropologia, palacio Cantón.







**Maya postclassique, *Statuettes votives : Divinités*,**  
provenant de Mayapán, vers 1400, terre cuite à couverte monochrome,  
Tecoh, centre archéologique de l'INAH.







**Maya postclassique,**

***Epine des raie,***

provenant de Mayapán, vers 1400, os de raie manta,

Tecoh, centre archéologique de l'INAH.



**Maya classique,  
*Autosacrifice de Dame K'ab'al Xok  
en présence de son époux,*  
provenant de Yaxchilan,  
vers 710,  
pierre,  
Londres, British Museum.**







1



2





3



4





5





6





7











10





11



12





13



14



15





2 - 5 - 12





**9 – 13**



15 - 4





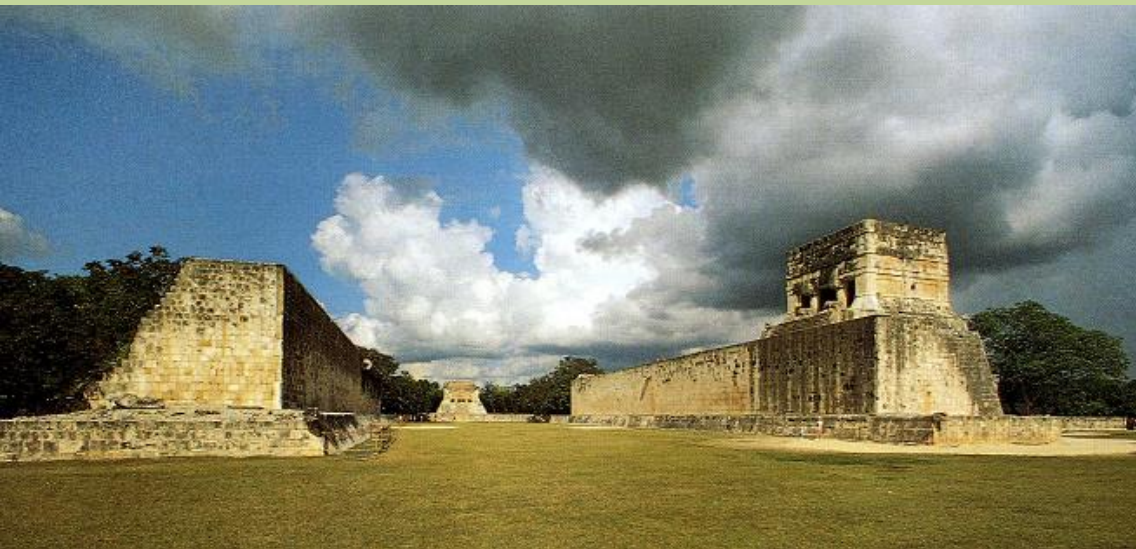
3 - 14 - 8







10



6 - 1





**7 - 11**





**Uxmal, pyramide « du Devin ».**





**Chichen Itza, « El Castillo ».**



**Mayapán, pyramide de Kukulcan.**





**Chichen Itza, pyramide « du Grand prêtre ».**



**Mayapán, temple « aux niches peintes » et temple « du pêcheur ».**



**Chichen Itza, « Caracol ».**





**Mayapán, temple rond.**



**Uxmal, « palais du Gouverneur ».**





**Uxmal, « quadrilatère des Nonnes ».**





**Chichen Itza, « temple des Guerriers ».**



**Mayapán, « salle des Rois ».**





**Chichen Itza,  
Tzompantli.**





**Uxmal, jeu de balles.**





**Chichen Itza, jeu de balles.**





**Chichen Itza, jeu de balles.**



Maya classique,  
*Vase : joueurs de balle*, vers 700, céramique peinte,  
Mexico, Museo Nacional de Antropología.



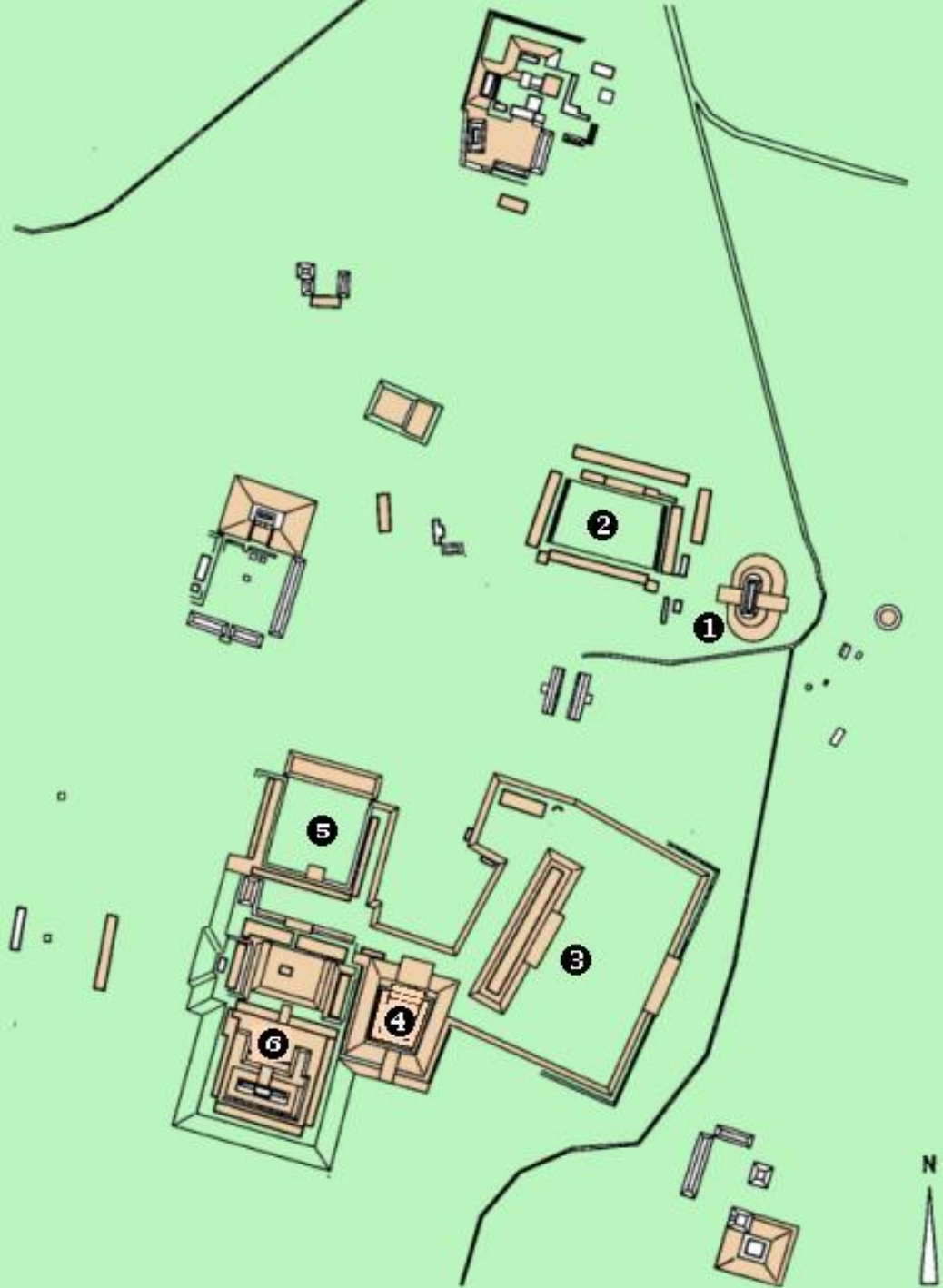


**Chichen Itza, cenote.**

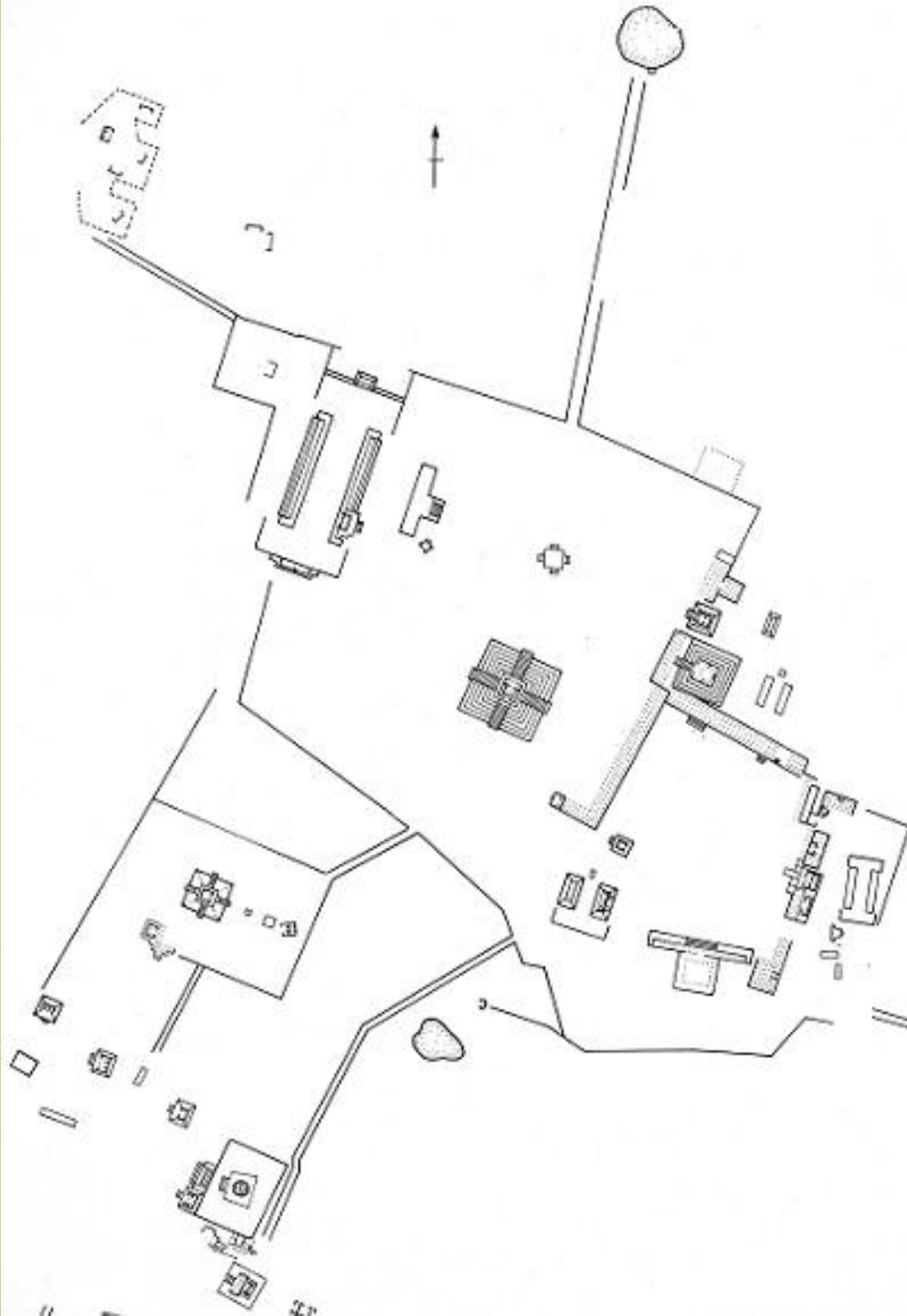


**Mayapán, cenote.**



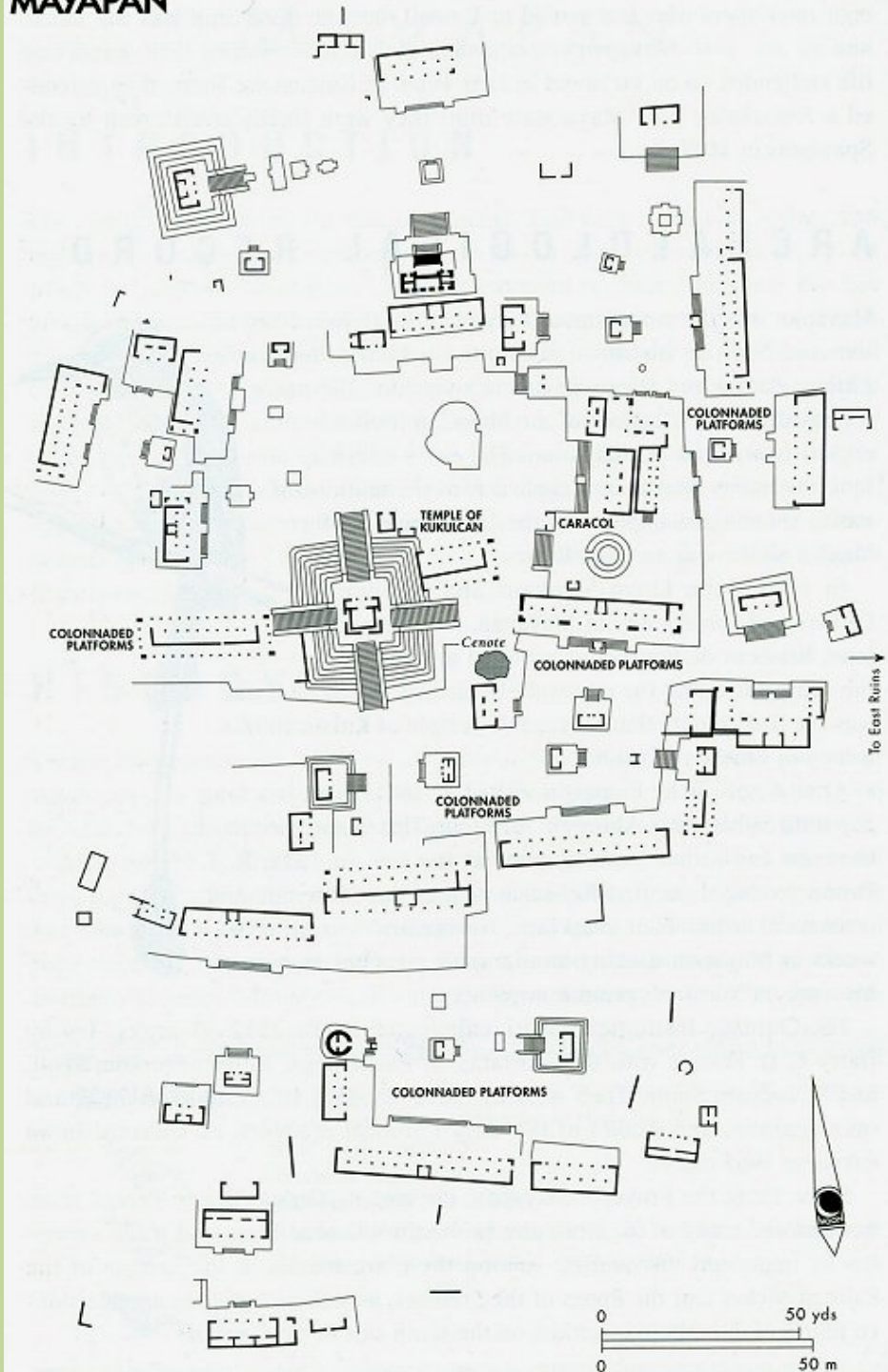


Plan de Uxmal.



**Plan de Chichen Itza.**





**Plan de Mayapán.**



**Chichen Itza, le « temple des Guerriers ».**











**Chichen Itza, « temple des Guerriers », *Chac Mool*.**





**Maya postclassique, *Chac Mool*, provenant de Chichen Itza, vers 1300, pierre, Mexico, Museo Nacional de Antropología.**







**Chichen Itza, entrée du « temple des Guerriers », têtes de serpents et *Chac Mool*.**





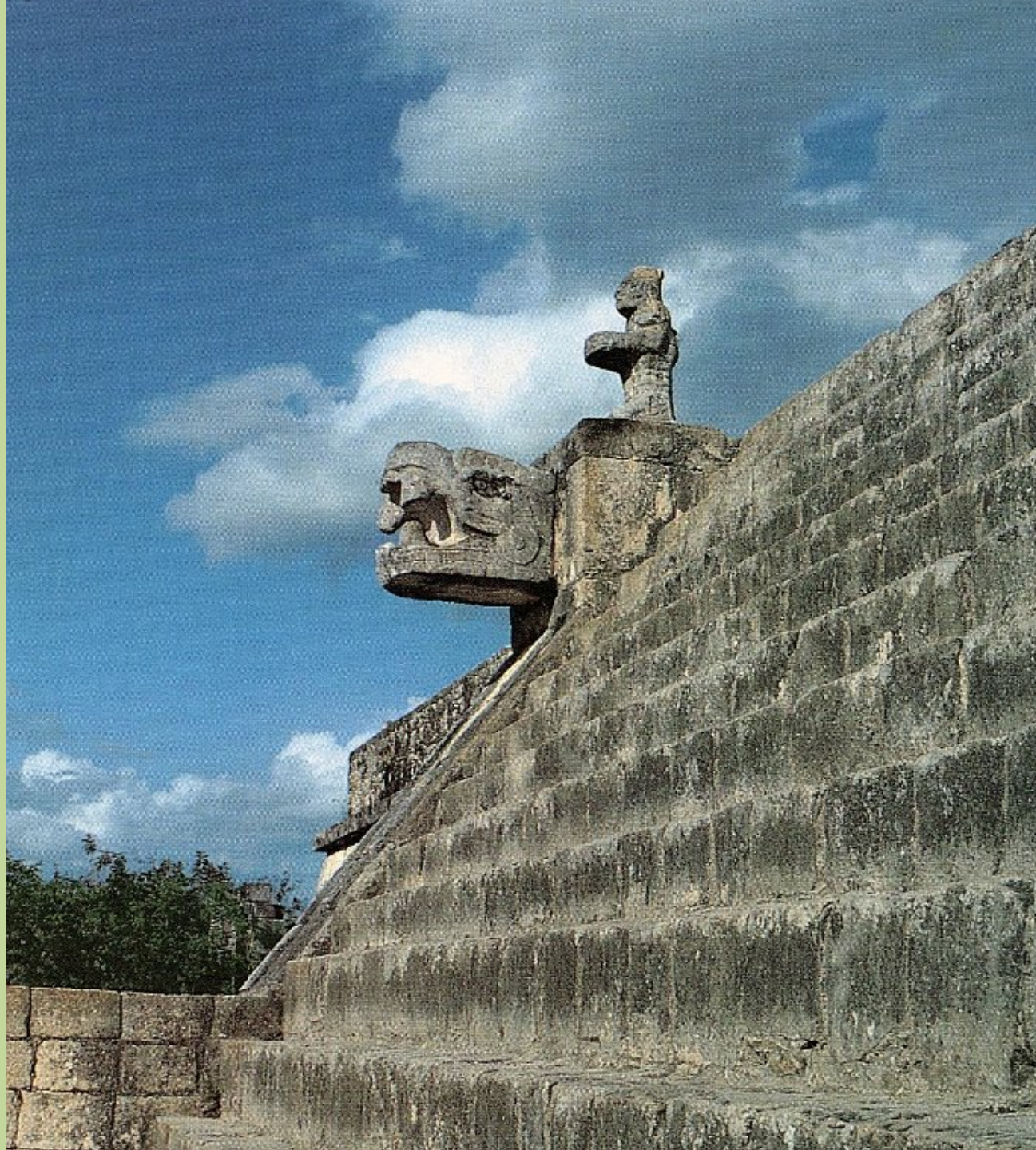
**Chichen Itza, « El Castillo », tête de serpent.**







**Chichen Itza,  
escalier du  
« temple des Guerriers »,  
porte-étendard.**







**Postclassique, *Porte-étendards : Jaguars*, provenant de Chichen Itza, vers 1300, Mexico, Museo Nacional de Antropologia.**









**Chichen Itza, détail de la façade de l'entrée du « temple des Guerriers »,  
têtes de Chaac.**





**Chichen Itza, bâtiment « des Nones ».**





**Uxmal,  
« Quadrilatère des Nones »,  
têtes de Chaac.**





**Uxmal,  
« Quadrilatère  
des Nones »,  
têtes de Chaac.**



**Uxmal, « Quadrilatère des Nones », têtes de Chaac.**

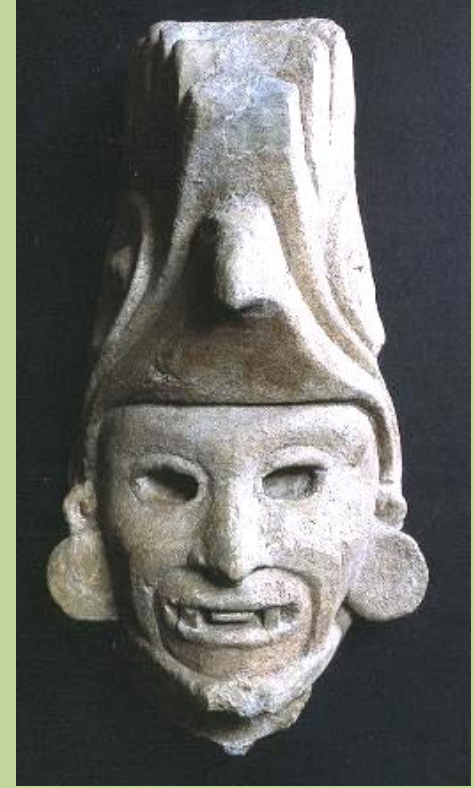
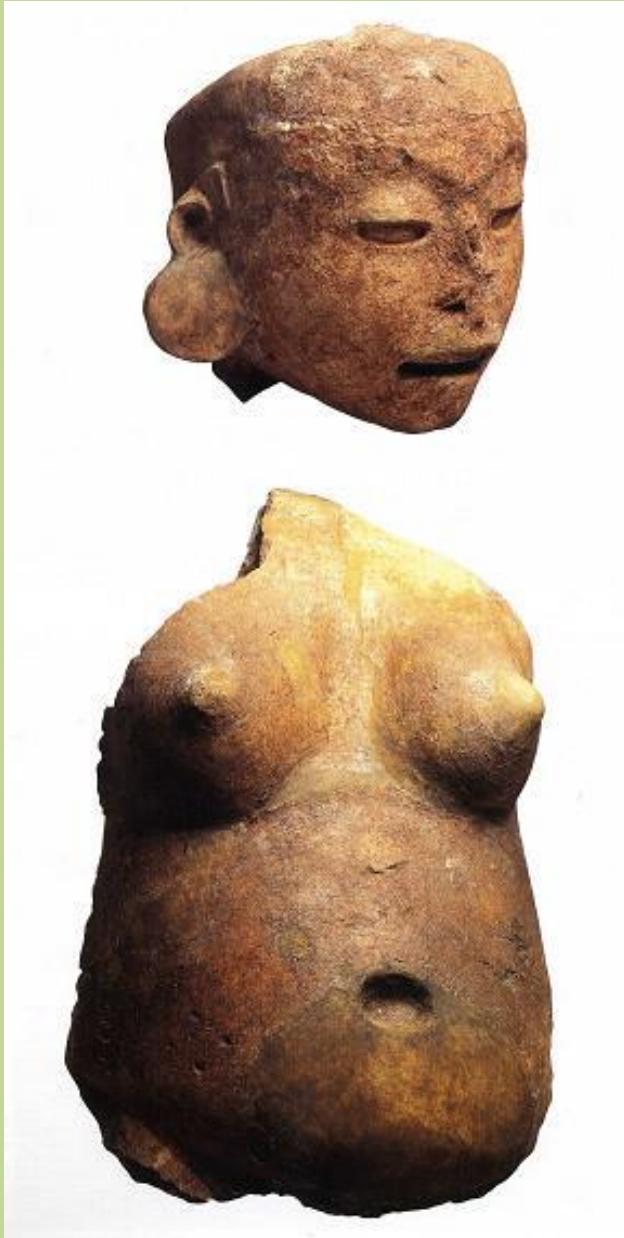




**Mayapán, temple rond, tête de Chaac.**







**Maya postclassique,  
*Fragments de « statues-colonnes »  
provenant de la « salle des Rois » :*  
*Tête et buste de divinité féminine*  
*et Tête de guerrier-aigle,*  
provenant de Mayapán,  
vers 1400, stuc,  
Mérida,  
Museo de Antropología, Palacio Canton.**



**Mayapán, relief en stuc sur la pyramide de KuKulcán.**





**Mayapán, peinture murale dans le temple « des symboles solaires ».**







**Uxmal,  
« Quadrilatère  
des Nones »,  
maison.**



**Maison maya yucatèque.**













**Maya classique,**

***Vase peint : haut dignitaire et son entourage***, vers 700, terre cuite peinte,  
Londres, British Museum.



Maya postclassique,

*Codex de Dresde*

(détail),

provenant de la région de Chichen Itza,

vers 1400,

papier peint,

Dresde, Landesbibliothek.













